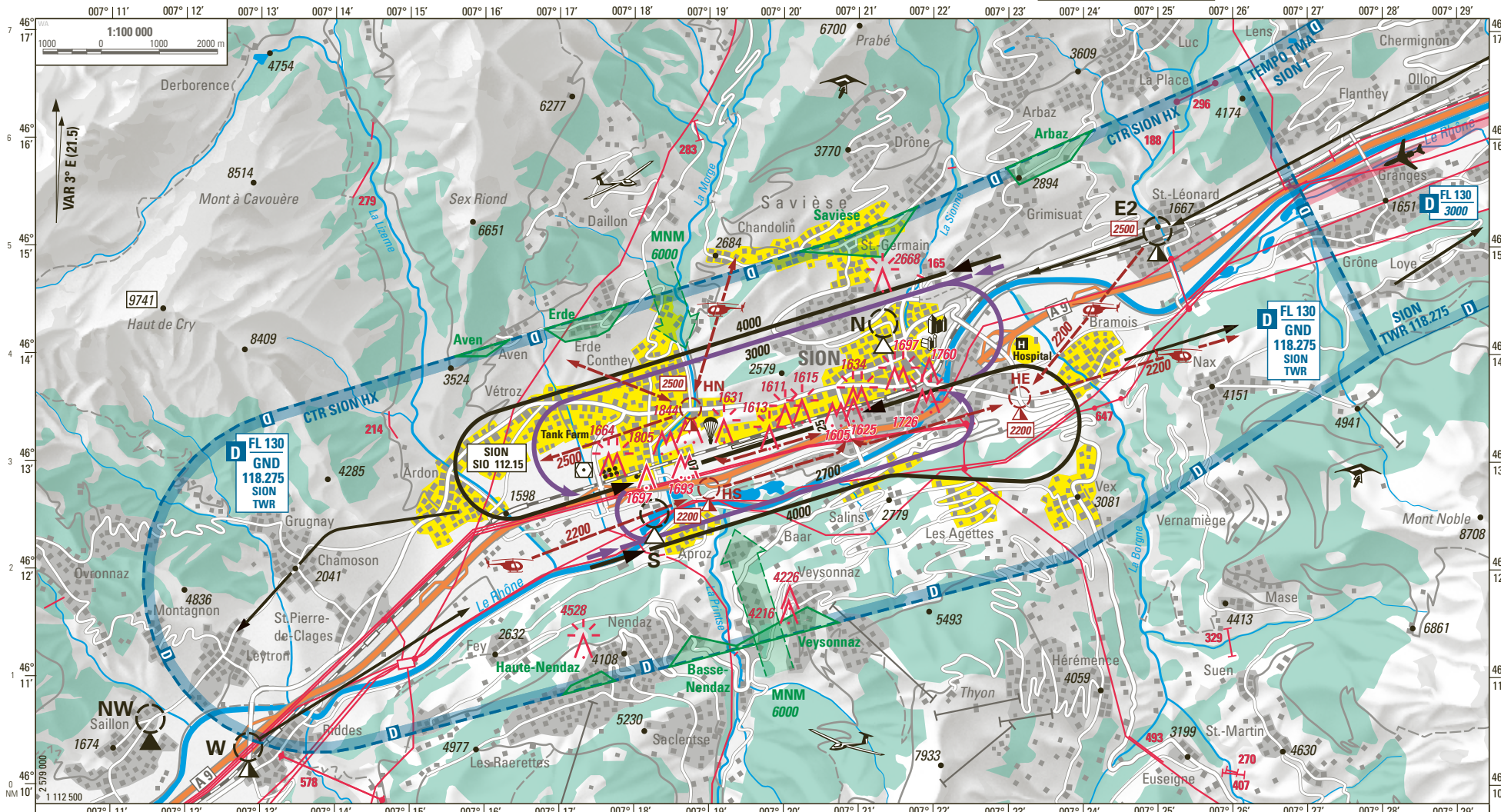


CARTE D'APPROCHE A VUE
VISUAL APPROACH CHART

ELEV 1582 ft (482 m)

ATIS	130.630	
TWR	118.275	119.700
GND	121.705	

SION
LSGS



- W N** MNM 3000
- E2 S**
- N:** 46° 14' 22" N / 007° 21' 23" E
- S:** 46° 12' 36" N / 007° 18' 19" E
- Circuits AD:
AD Circuits:
- ACFT bimoteurs: RWY 07: 4000
Multi engine ACFT: RWY 25: 4000
- ACFT monomoteurs: RWY 07: 3000
Single engine ACFT: RWY 25: 2700

- HEL REP**
- E2:** 46° 15' 08" N / 007° 25' 04" E
- HN:** 46° 13' 30" N / 007° 18' 47" E
- HE:** 46° 13' 35" N / 007° 23' 12" E
- HS:** 46° 12' 40" N / 007° 19' 01" E
- FATO** au sud de la piste
uniquement pour HEL basés
FATO south of RWY for
based HEL only

- Contact radio obligatoire 5 min avant
pénétration CTR/TMA (GLD)
RDO contact compulsory 5 min prior
entering CTR/TMA (GLD)
- CTN: PJE MAX 15000**
- IFR APCH**
- CTN:** Ligne électrique
au sud de Bramois 647 ft / AGL
CTN: Power transmission line
south of Bramois 647 ft / AGL

- Lorsque prêt pour le départ transmettez votre route prévue**
When ready for departure transmit outbound route
- FL 130 3000** TMA MILTEMPO: ACT → NOTAM and DABS
- NOTE:** When airspace D is not active,
monitor TWR FREQ
- Zones Parapentes/ deltaplanes
Utilisation selon accord avec SHV-FSVL
Hang and paraglider area
Use according agreement with SHV-FSVL
GND / 150 m AGL