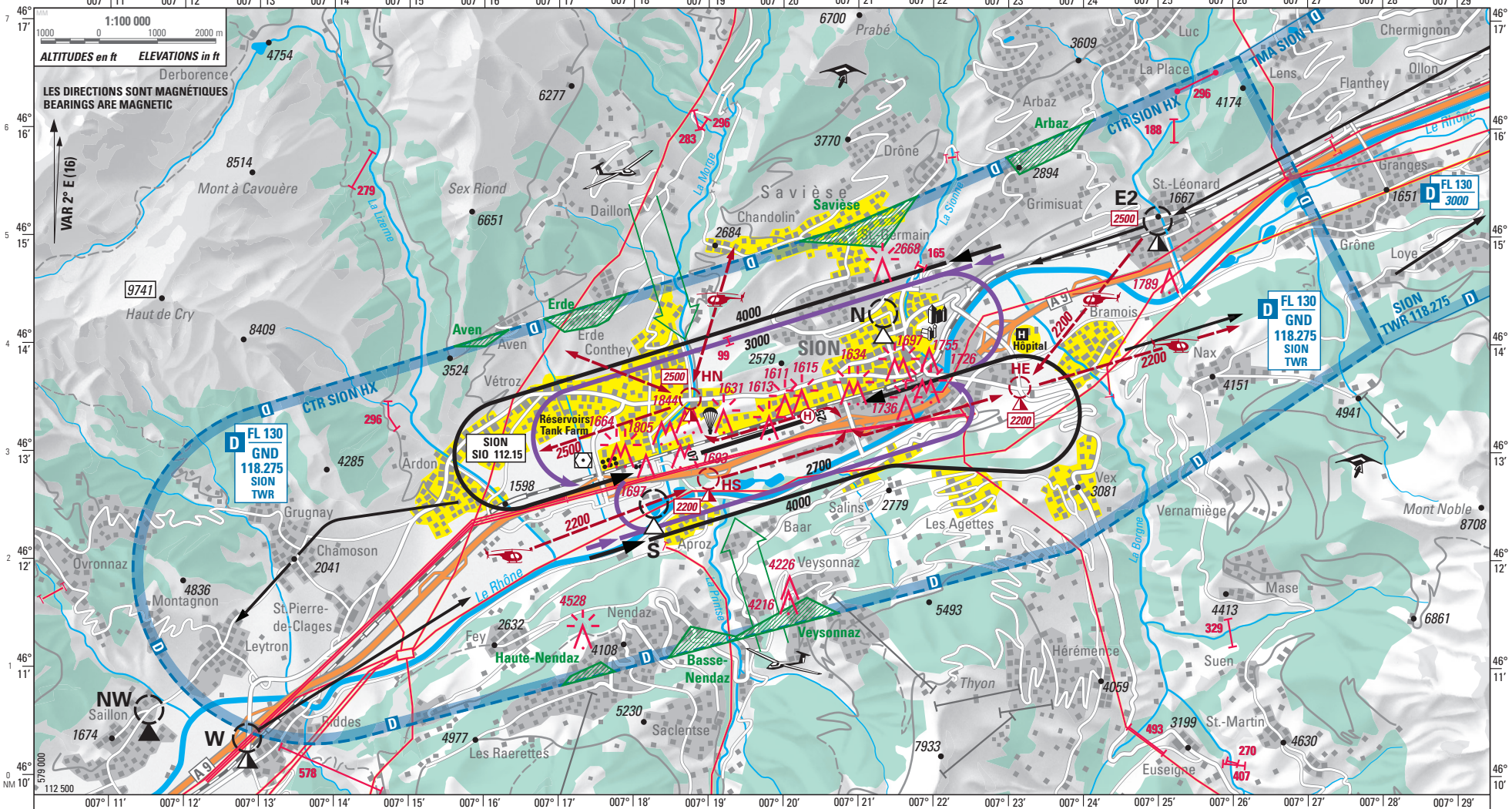


CARTE D'APPROCHE A VUE  
VISUAL APPROACH CHART

ELEV 1582 ft (482 m)

ATIS	130.625
TWR	118.275
GND	121.7

SION  
LSGS



ALTITUDES en ft ELEVATIONS in ft

LES DIRECTIONS SONT MAGNÉTIQUES  
BEARINGS ARE MAGNETIC

VAR 2° E (16)

- W N MNM 3000
- N: 46° 14' 22" N / 007° 21' 23" E
- S: 46° 12' 36" N / 007° 18' 19" E
- Circuits AD:  
AD Circuits:
- ACFT bimoteurs: RWY 07: 4000  
Multi engine ACFT: RWY 25: 4000
- ACFT monomoteurs: RWY 07: 3000  
Single engine ACFT: RWY 25: 2700
- Altitudes en ft; Hauteurs en ft  
Altitudes in ft; Heights in ft

- HEL -Routen  
Routes -HEL
- HEL REP
- E2: 46° 15' 08" N / 007° 25' 04" E
- HN: 46° 13' 30" N / 007° 18' 47" E
- HE: 46° 13' 35" N / 007° 23' 12" E
- HS: 46° 12' 40" N / 007° 19' 01" E
- FATO au sud de la piste  
uniquement pour HEL basés  
FATO south of the RWY for  
based HEL only

- Zones sensibles au bruit  
Noise sensitive areas
- Secteurs d'APCH GLD  
GLD APCH sectors
- Contact radio obligatoire 5 min avant  
pénétration CTR/TMA (GLD)  
RDO contact compulsory 5 min prior  
entering CTR/TMA (GLD)
- Transit: MNM 6000
- CTN: PJE MAX 15000

- Lorsque prêt pour le départ transmettez votre route prévue  
When ready for departure transmit outbound route
- TMA MILTEMPO: ACT → NOTAM and DABS
- NOTE: When airspace D is not active,  
monitor TWR FREQ
- Zones Parapentes/ deltaplanes  
Utilisation selon accord avec SHV-FSVL  
Hang and paraglider area  
Use according agreement with SHV-FSVL  
GND-150m AGL