

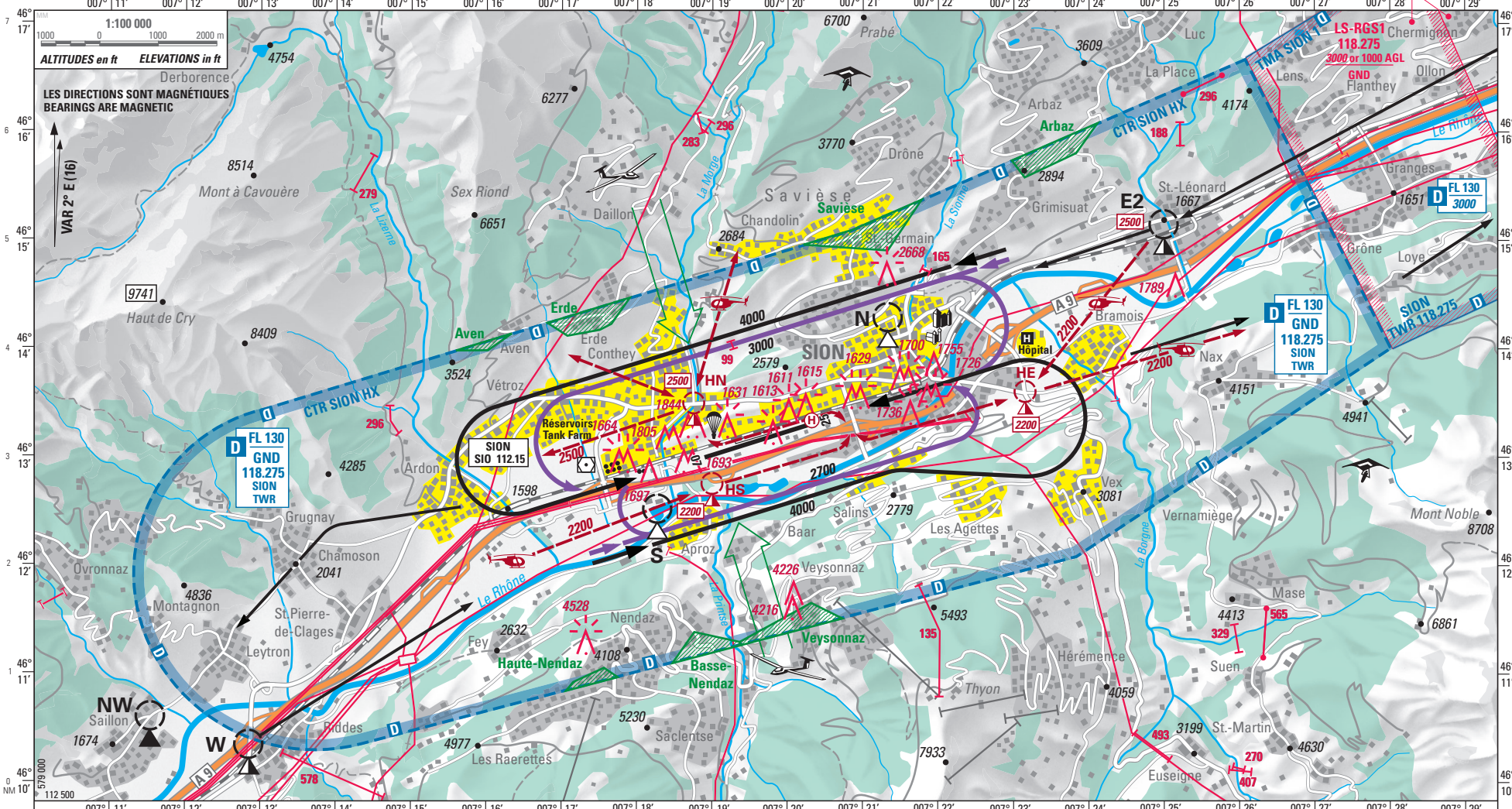
CARTE D'APPROCHE A VUE
VISUAL APPROACH CHART

ELEV 1581 ft (482 m)

ATIS	130.625
TWR	118.275
GND	121.7

LS-RGS2
118.275
7500
3000 or 1000 AGL

SION
LSGS



- W N MNM 3000**
- E2 S**
- N:** 46° 14' 22" N / 007° 21' 23" E
- S:** 46° 12' 36" N / 007° 18' 19" E
- Circuits AD:**
- AD Circuits:**
- ACFT bimoteurs:** RWY 07: 4000
- Multi engine ACFT:** RWY 25: 4000
- ACFT monoteurs:** RWY 07: 3000
- Single engine ACFT:** RWY 25: 2700
- Altitudes en ft; Hauteurs en ft**
- Altitudes in ft; Heights in ft**

- HEL -Routen**
Routes -HEL
- HEL REP**
- E2:** 46° 15' 08" N / 007° 25' 04" E
- HN:** 46° 13' 30" N / 007° 18' 47" E
- HE:** 46° 13' 35" N / 007° 23' 12" E
- HS:** 46° 12' 40" N / 007° 19' 01" E
- FATO au sud de la piste**
uniquement pour HEL basés
FATO south of the RWY for
based HEL only

- Zones sensibles au bruit**
Noise sensitive areas
- Secteurs d'APCH GLD**
GLD APCH sectors
- Contact radio obligatoire 5 min avant**
pénétration CTR/TMA (GLD)
- RDO contact compulsory 5 min prior**
entering CTR/TMA (GLD)
- Transit: MNM 6000**
- CTN: PJE MAX 15000**

- Lorsque prêt pour le départ transmettez votre route prévue**
When ready for departure transmit outbound route
- FL 130 3000** TMA MILTEMPO: ACT → NOTAM and DABS
- NOTE:** When airspace D is not active,
monitor TWR FREQ
- Zones Parapentes/ deltaplanes**
Utilisation selon accord avec SHV-FSVL
 - Hang and paraglider area**
Use according agreement with SHV-FSVL
GND-150m AGL