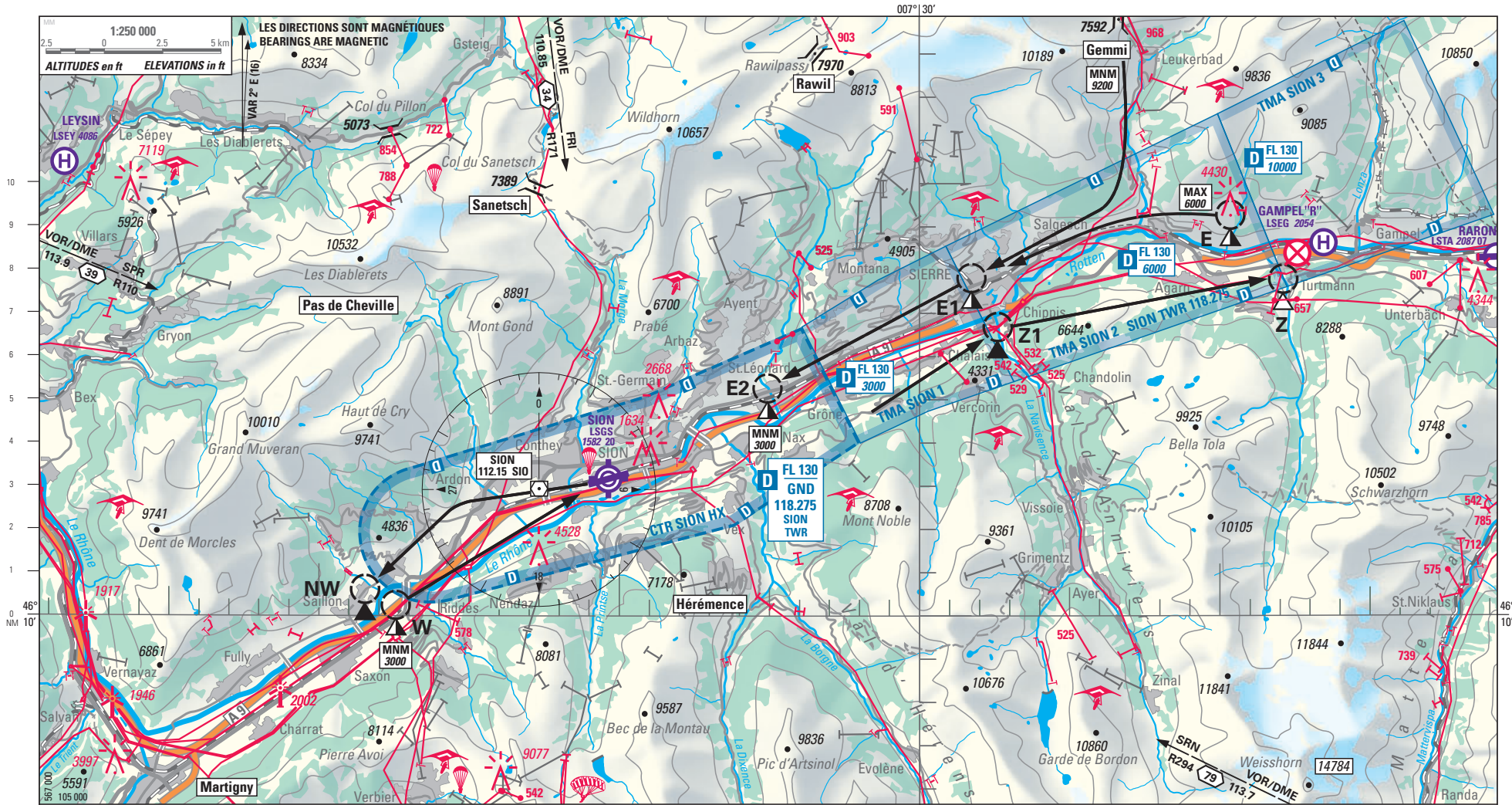


| | |
|------|---------|
| ATIS | 130.625 |
| TWR | 118.275 |

SION
LSGS



Premier contact radio obligatoire
First RDO contact compulsory

| | |
|-----------------|-----------|
| Martigny | Rawil |
| Pas de Cheville | Gemmi |
| Sanetsch | Hérérence |

ou 5 min avant pénétration CTR/TMA
or 5 min prior entering CTR/TMA

Atténuation du bruit:

La descente doit être planifiée de façon à ne pas atteindre l'ALT MNM avant le REP, tout en tenant compte de la sécurité.

Noise abatement:

The descent has to be planned so as to reach the MNM ALT not before REP, safety requirements considered.

Routes d'arrivée / arrival routes:

E: E - E1 - E2

Gemmi: Gemmi - E1 - E2

Route de départ / departure route:

Z: Z1 - Z

Altitudes en ft; Hauteurs en ft
Altitudes in ft; Heights in ft



Obligatoire seulement pour arrivée
Compulsory for ARR only



TMA MILTEMPO: ACT → NOTAM and DABS

Pour les départs en direction du Nord par la route Z, la traversée de la vallée du Rhône nécessite une autorisation ATC
Departures to the North via route Z require a ATC clearance to cross the Rhone valley.

CTN: Route Gemmi: Altitude MNM recommandée pour passer le col de la Gemmi 9200

CTN: Route Gemmi: MNM recommande ALT over Gemmpass 9200



HEL ARR/DEP → VAC

NOTE: Lorsque l'espace de classe D n'est pas actif, rester à l'écoute de la fréquence Tour
NOTE: When airspace D is not active, monitor TWR FREQ

| | |
|-----|--------------------------------|
| NW: | 46° 10' 36" N / 007° 11' 33" E |
| Z: | 46° 17' 46" N / 007° 42' 09" E |
| Z1: | 46° 16' 40" N / 007° 32' 37" E |

| | |
|-----|--------------------------------|
| W: | 46° 10' 20" N / 007° 12' 51" E |
| E: | 46° 19' 15" N / 007° 40' 24" E |
| E1: | 46° 17' 50" N / 007° 31' 35" E |
| E2: | 46° 15' 08" N / 007° 25' 04" E |